



ORGANIGRAMMA



Sistema Gestione Qualità
Certificato
UNI EN ISO 9001:2015
(nr 501007901/3)

Ospedale MG Vannini

REVISIONE 13 DEL 15/02/2023

Il presente documento è di proprietà dell'Istituto Figlie di S. Camillo ed è vietata la riproduzione parziale o totale senza preventiva autorizzazione scritta della Direzione aziendale

INDICE

ALTA DIREZIONE pag. 03

AREA AMMINISTRATIVA pag. 04

AREA SANITARIA pag. 05

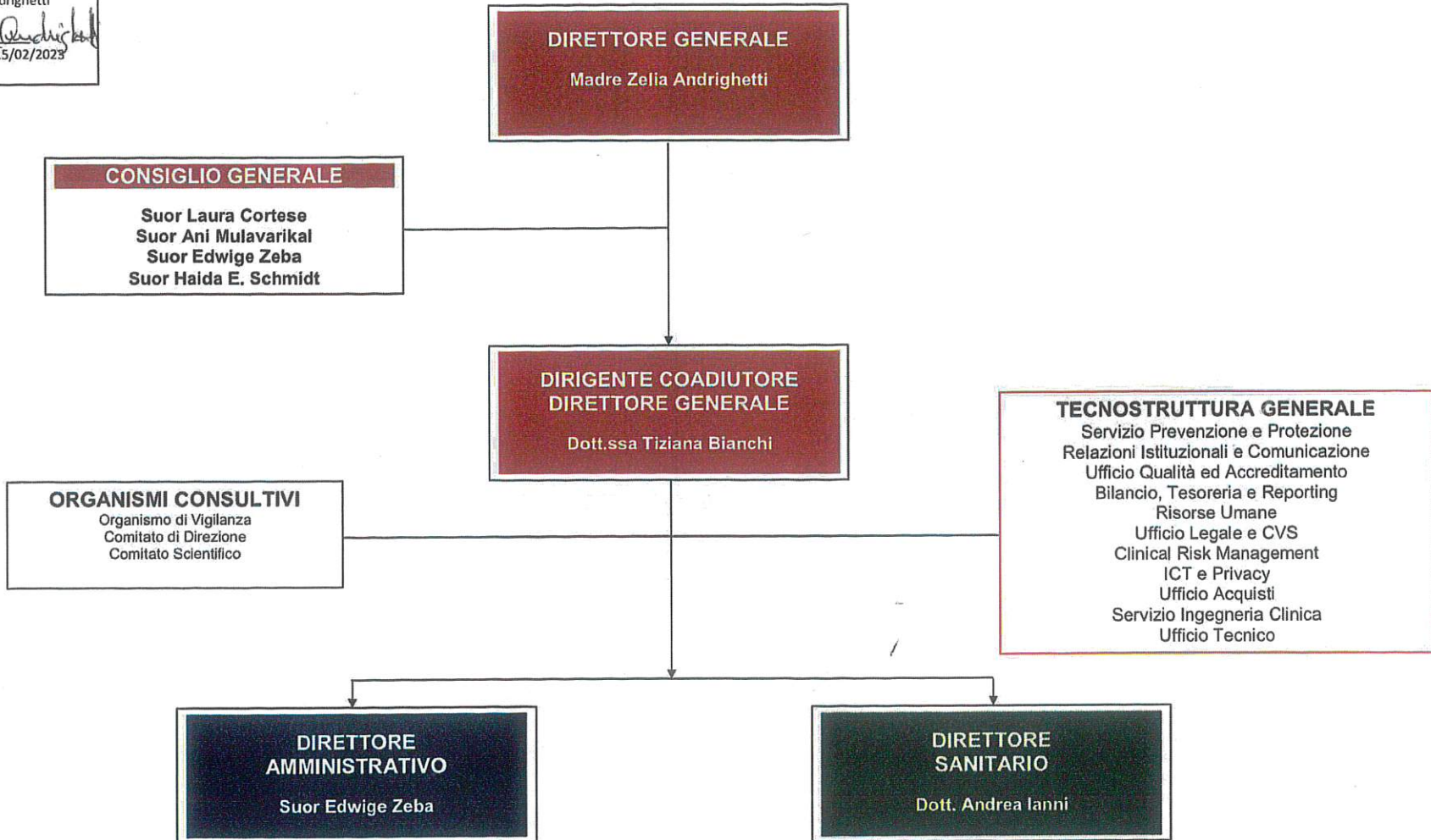
L'Istituto ha inserito nell'organigramma nuove forme organizzative, denominate "*Percorsi Clinici*", finalizzate al miglioramento dell'assistenza.

Il primo percorso istituito è il "*Percorso Nascita*", che rappresenta un modello organizzativo ed assistenziale in grado di garantire l'assistenza ed il sostegno alla donna/coppia, al nascituro/neonato durante la gravidanza, il travaglio, il parto ed il post-partum. E' composto dalla UOC Ostetricia e Ginecologia e dalla UOS Nido/Neonatologia.

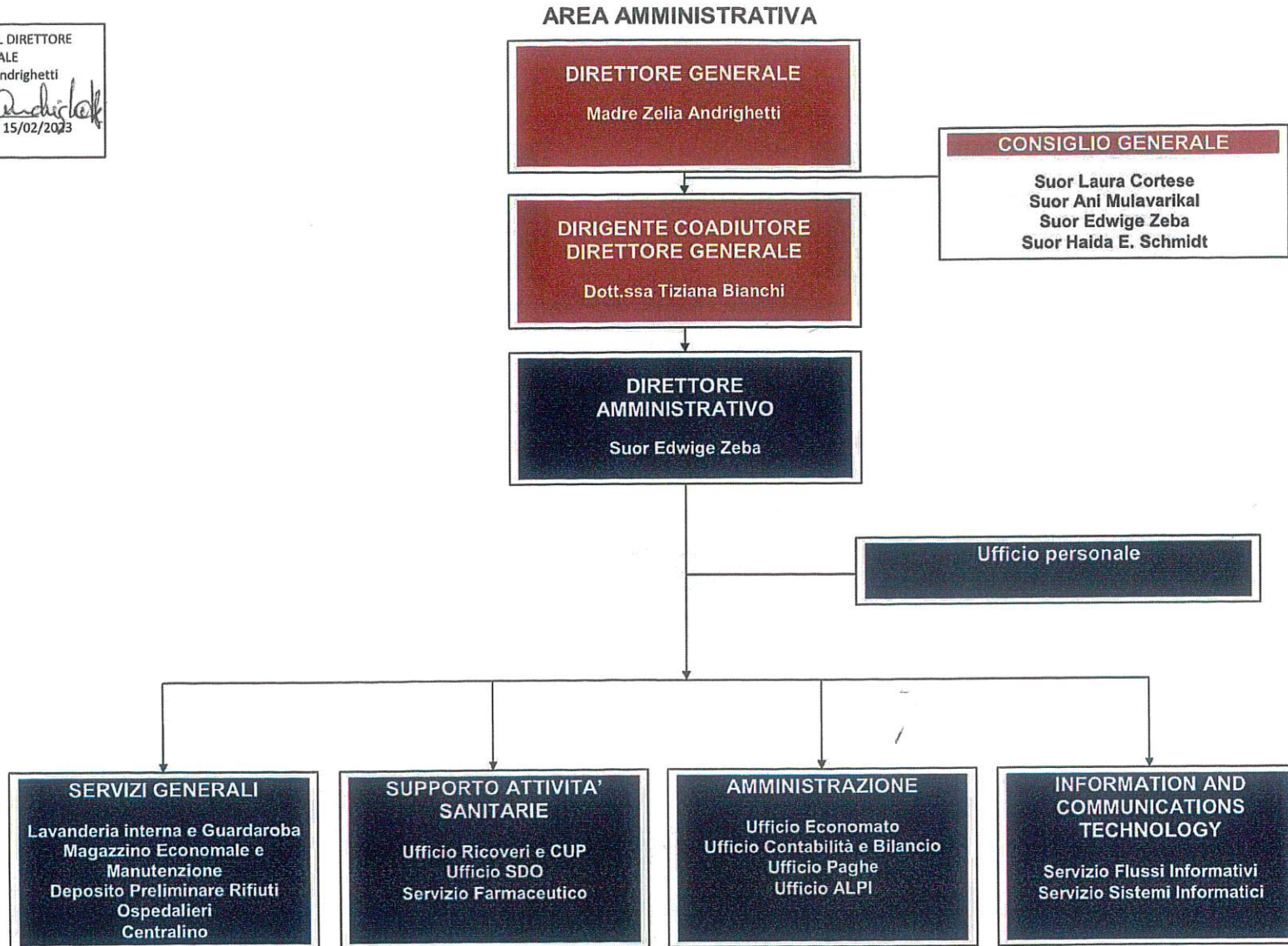
Il percorso ha l'obiettivo di sviluppare le sinergie professionali e organizzative con le altre funzioni coinvolte nel processo di miglioramento della qualità dell'assistenza alla madre ed al bambino che nasce. Quali, ad esempio, le funzioni di emergenza urgenza, di diagnostica di laboratorio, di parto-analgesia.

ALTA DIREZIONE

APPROVATO DAL DIRETTORE
GENERALE
Madre Zelia Andrighetti
Madre Zelia Andrighetti
Revisione 13 del 15/02/2023



APPROVATO DAL DIRETTORE
GENERALE
Madre Zelia Andrighetti
Madre Zelia Andrighetti
Revisione 13 del 15/02/2023



APPROVATO DAL DIRETTORE GENERALE
 Madre Zelia Andrighetti
Madre Zelia Andrighetti
 Revisione 13 del 15/02/2023

AREA SANITARIA

DIRETTORE GENERALE
 Madre Zelia Andrighetti

CONSIGLIO GENERALE
 Suor Laura Cortese
 Suor Ani Mulavarikal
 Suor Edwige Zeba
 Suor Haida E. Schmidt

DIRIGENTE COADIUTORE DIRETTORE GENERALE
 Dott.ssa Tiziana Bianchi

Clinical Risk Management

ORGANISMI PARITETICI E DI PARTECIPAZIONE
 Commissione Mista Conciliativa ASL Rm2

DIRETTORE SANITARIO
 Dott. Andrea Ianni

TECNOSTRUTTURA SANITARIA
 Servizio Infermieristico Tecnico e Riabilitativo Aziendale SITRA
 Comitato Controllo Infezioni Correlate all'Assistenza CCICA
 Infermiere epidemiologo
 Ufficio Relazioni Pubblico URP
 Assistenza Sociale Ospedaliera
 Archivio Cartelle Cliniche
 Comitato Ospedale senza dolore
 Bed Manager

ORGANISMI CONSULTIVI
 Tavolo Associazioni di Volontariato

DIPARTIMENTO EMERGENZA ED ACCETTAZIONE
 Dott.ssa Cinzia Sighieri

DIPARTIMENTO FUNZIONALE DI SCIENZE CHIRURGICHE
 Dott. Carlo Eugenio Vitelli

UOC MEDICINA D'URGENZA E PRONTO SOCCORSO
 Dott. Fabrizio Farina

UOC CARDIOLOGIA CON UTIC ED EMODINAMICA
 Dott. Luca Cacciotti

UOC ANESTESIA E RIANIMAZIONE
 Dott. Pasquino Volturo

UOC ORTOPEDIA E TRAUMATOLOGIA
 Dott. Elvio Coppari

UOC CHIRURGIA GENERALE
 Dott. Francesco Stipa

UOC UROLOGIA
 Dott. Flavio Forte

UOC MEDICINA GENERALE
 Dott. Roberto Pellicciari

UOC RADIODIAGNOSTICA PER IMMAGINI
 Dott. Stefano Sbarbati

UOC LABORATORIO DI PATOLOGIA CLINICA
 Dott. Maurizio Cortesi

UOS PRONTO SOCCORSO
 Dott.ssa Rosamaria Romeo

UOS MEDICINA D'URGENZA
 Dott. Massimo Centi

UOS EMODINAMICA
 Dott. Salvatore Musarò

UOS Interventistica Cardio Vascolare e Strutturale
 Dott. Bruno Pironi

UOS Elettrostimolazione e laboratorio di ecocardiografia
 Dott. Paride Giannantoni

UOS ANESTESIA ED ANALGESIA OSTETRICA
 Dott. Roberto Trima

UOS CENTRO DI RIANIMAZIONE
 Dott. Giorgio Battisti

UOS CHIRURGIA DEL GINOCCHIO
 Dott. Giuseppe Condarelli

UOS ORTOGERIATRIA
 Dott. Massimo Baviera

UOS ENDOSCOPIA CHIRURGICA
 Dott. Francesco Stipa

UOS CHIRURGIA COLONPROCTOLOGIA E PAVIMENTO PELVICO
 Dott.ssa Valeria Gianfreda

UOS ONCOLOGIA MEDICA
 Dott. Federico Grifalchi

UOS GESTIONE INFEZIONI NOSOCOMIALI
 Dott.ssa Maurizia Gallè

PERCORSO NASCITA
UOC GINECOLOGIA OSTETRICA
 Dott. Michelangelo Boninfante
UOS NIDO E NEONATOLOGIA
 Dott. Cristina Ossicini

